

貸事務所

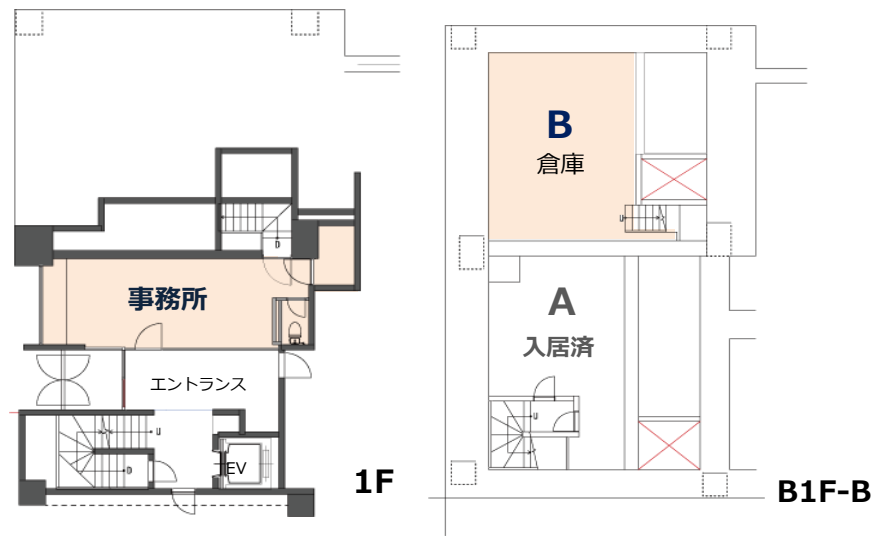
IM桜木町ビル

JR京浜東北根岸線 関内駅 徒歩5分
 桜木町駅 徒歩6分
 京浜本線 日ノ出町駅 徒歩7分

所在地：神奈川県横浜市中区福富町西通1-8
 構造・規模：SRC造 地下1階・地上13階建
 竣工：2001年7月
 空調：個別空調
 警備：機械警備
 駐車場：機械式 有り
 床仕上：1F:タイルカーペット、2F-4F:OAフロア
 備考：EV1基



オフィス・店舗各種業態★フリーレント相談承ります



※図面と現況が異なる場合、現況優先とさせていただきます。



賃貸条件

契約期間：2年、礼金：賃料の2ヶ月分 機械警備料：月額15,000円(税別)
 その他：清掃費別途相談 保証会社：加入必須

フロア	用途	面積	積数	金	賃料 (税別単価)	共益費 (税別単価)	入居時期
1F B1F-B	事務所 倉庫	24.26坪 (80.20㎡)		¥436,680 (2ヶ月分)	¥218,340 (@9,000) 税込¥240,174	¥72,780 (@3,000) 税込¥80,058	即日

株式会社イマス 東京支社
 〒160-0023
 東京都新宿区西新宿3-9-2
 イマス西新宿第一ビル 4階

TEL:03-5354-8123
 FAX:03-5388-9060

■宅地建物取引業免許 国土交通大臣免許(6)第5566号
 ■一級建築士事務所免許 東京都都知事登録 第59240号
 ■取引形態：貸主 ■情報公開日：2025/2/14

※無断転載禁止※

手数料 負担の割合	貸主	100%	借主	
手数料 配分の割合	元付		客付	100%

