

# 貸事務所

## イマス二日町ビル

IMAS FUTSUKAMACHI bldg.

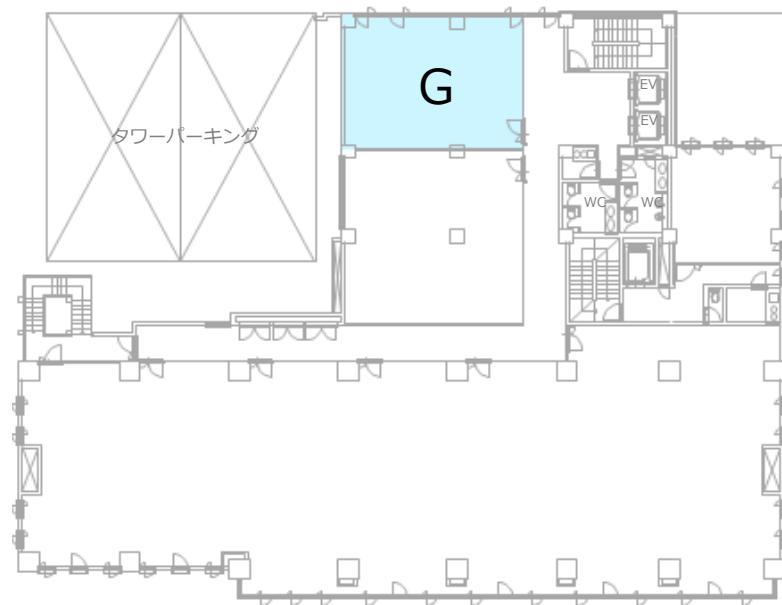
所在地：宮城県仙台市青葉区二日町10-20  
構造：SRC造(一部鉄骨造)、地下1階・地上13階建  
竣工：1997年7月  
空調：個別空調  
警備：24時間機械警備  
床仕上：タイルカーペット(OAフロア)  
駐車場：116台(24時間利用可)  
天井高：2,600mm  
備考：EV2基



仙台市営地下鉄南北線  
北四番丁駅 徒歩5分  
勾当台公園駅 徒歩8分

## 立体駐車場 5~10台有

24時間利用可能 / ハイルフ車 駐車可能



2F

※図面と現況が異なる場合、現況優先とさせていただきます。

### 賃貸条件

契約期間：2年、償却：賃料の2ヶ月分、機械警備料：月額15,000円(消費税別)、その他：清掃費別途相談

フロア	面積	敷金	賃料 (税別単価)	共益費 (税別単価)	入居時期
2F-G	21.01坪 (69.45㎡)	¥1,176,560 (8ヶ月分)	¥147,070 (@7,000) 税込 ¥161,777	¥52,525 (@2,500) 税込 ¥57,778	即日



株式会社イマス 仙台営業所

〒980-0802  
仙台市青葉区二日町14-15  
アミ・グランデ二日町3階

TEL:022-212-7277

FAX:022-212-7266

■宅地建物取引業免許 国土交通大臣免許(6)第5566号

■一級建築士事務所免許 東京都知事登録 第59240号

■取引形態：貸主 ■情報公開日：2024/7/10

※無断転載禁止※

手数料 負担の割合	貸主	100%	借主	
手数料 配分の割合	元付		寄付	100%