

貸事務所

京急建設イマビル

KEIKYU KENSETSU IMAS bldg.

【物件概要】

- ◆所在地 / 東京都目黒区中目黒2-6-20
- ◆構造・規模 / RC造 地上6階建
- ◆竣工 / 1991年12月
- ◆空調 / 個別空調
- ◆警備 / 24時間機械警備
- ◆駐車場 / 空き予定有(5台)
- ◆備考 / EV2基(11人乗)、OAフロア

天井高: 2,570mm



東京メトロ日比谷線・東急東横線
「中目黒」駅 徒歩10分

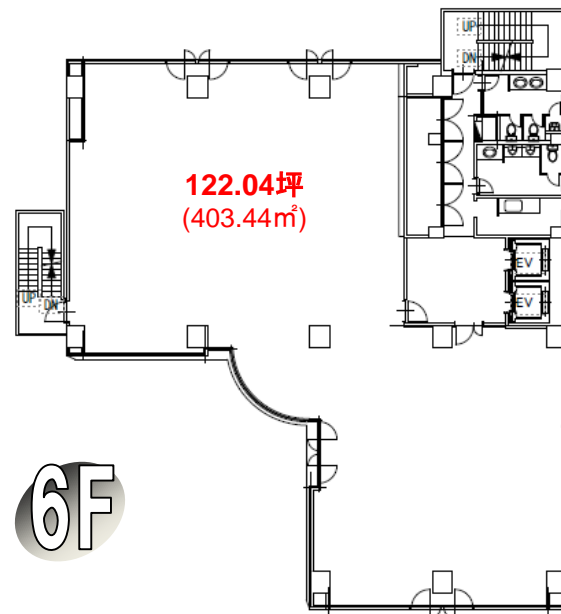
JR山手線・東京メトロ南北線・都営三田線
「目黒」駅 徒歩15分

- ◎新耐震基準!!視認性の高いビル!!
- ◎目黒川沿いのリバーサイドビル!!



《賃貸条件》 契約期間: 2年、償却: 賃料の2ヶ月分 機械警備料: 月額15,000円(消費税別) その他: 清掃費別途相談

フロア	用途	面積	敷金	賃料 (税別単価)	共益費 (税別単価)	入居時期
6F	事務所	122.04坪 (403.44㎡)	¥21,967,200 (10ヶ月分)	¥2,196,720 (@18,000) 税込¥2,416,392	¥366,120 (@3,000) 税込¥402,732	即日



※図面と現況が異なる場合、現況優先とさせていただきます。



株式会社 イマス 東京支社
〒160-0023
東京都新宿区西新宿3-9-2
イマス西新宿第一ビル 4階

TEL: 03-5354-8123
FAX: 03-5388-9060

- 宅地建物取引業免許
国土交通大臣免許(6)第5566号
- 一級建築士事務所免許
東京都都知事登録 第59240号
- 情報公開日: 2023/10/11 ■ 取引形態: 貸主

※ 無断転載禁止 ※

手数料 負担の割合	貸主	100%	借主	
手数料 配分の割合	元付		客付	100%