

貸事務所

箱崎升喜ビル



物件概要

所在地：東京都中央区日本橋箱崎町17-9
 構造・規模：SRC造 地上6階建
 竣工：1992年2月
 空調：個別空調
 警備：24時間機械警備
 備考：EV1基(13人乗)、OAフロア(H75mm)
 天井高：2,600mm、床荷重500kg/m²

3路線利用可 アクセス抜群オフィスビル 交通アクセス

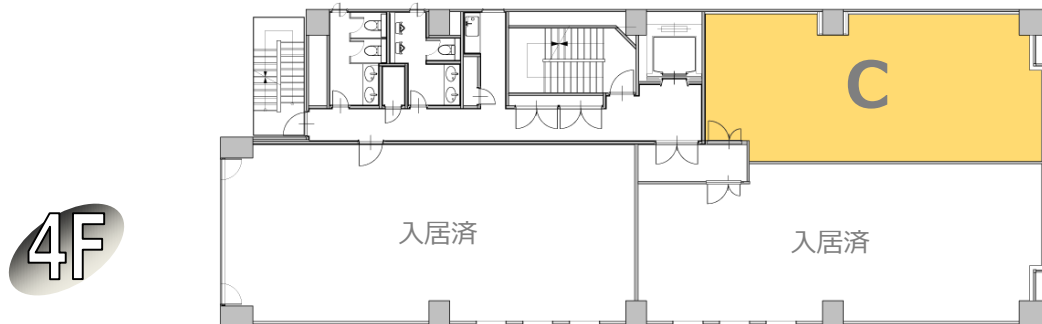
東京メトロ半蔵門線
 「水天宮前」駅 徒歩2分
 東京メトロ東西線・日比谷線
 「茅場町」駅 徒歩6分
 東京メトロ日比谷線・都営浅草線
 「人形町」駅 徒歩8分



賃貸条件

契約期間：2年、償却：賃料の2ヶ月分 機械警備料：月額15,000円(消費税別) その他：清掃費別途相談

フロア	用途	面積	敷金	賃料 (税別単価)	共益費 (税別単価)	入居時期
4F-C	事務所	26.46坪 (87.47m ²)	¥3,175,200 (10ヶ月分)	¥317,520 (@12,000) 税込¥349,272	¥79,380 (@3,000) 税込¥87,318	2026 4/25



※図面と現況が異なる場合、現況優先とさせていただきます。



株式会社イマス 東京支社
 〒160-0023
 東京都新宿区西新宿3-9-2
 イマス西新宿第一ビル 4階

TEL:03-5354-8123
 FAX:03-5388-9060

■宅地建物取引業免許 国土交通大臣免許(6)第5566号
 ■一級建築士事務所免許 東京都都知事登録 第59240号
 ■取引形態：貸主 ■情報公開日：2025/10/28

※ 無断転載禁止 ※

手数料 負担の割合	貸主	100%	借主	
手数料 配分の割合	元付		客付	100%