

貸事務所



東京メトロ南北線「本駒込」駅 徒歩5分
都営三田線「千石」駅 徒歩10分



講談社FSビル

KODANSYA FS bldg.

本郷通りのシンボリックな美築ビル!!

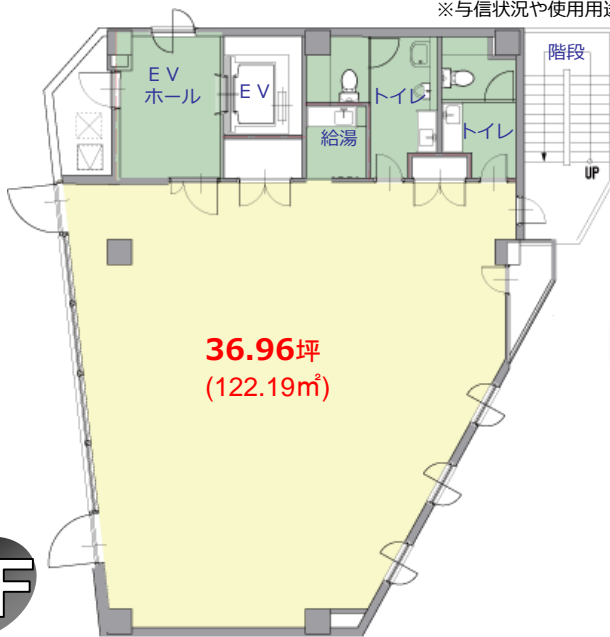
【物件概要】

- ◆所在地 / 東京都文京区本駒込3-20-3
- ◆構造・規模 / SRC造・地下1階地上9階建
- ◆契約期間 / 2年・普通賃貸借契約
- ◆竣工 / 平成3年
- ◆空調 / 個別空調
- ◆備考 / EV:1基(9人乗)

《賃貸条件》 契約期間:2年、償却:2ヶ月 その他清掃費・機械警備料別途

階	用途	面積	敷金	賃料(税別)	共益費(税別)	入居時期
4F	事務所	36.96坪 (122.19㎡)	¥3,696,000 (10ヶ月)	¥369,600 (@10,000)	¥73,920 (@2,000)	2024/8/1

※与信状況や使用用途によっては敷金・賃料等が変動する場合がございます



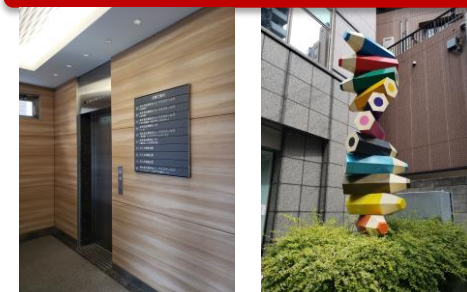
4F

36.96坪
(122.19㎡)

※図面と現況が異なる場合、現況優先とさせていただきます。



2017年 エントランスリニューアル済



株式会社 イマス 東京支社

〒160-0023
東京都新宿区西新宿3-9-2
イマス西新宿第一ビル 4階

TEL:03-5354-8123

FAX:03-5388-9060

- 宅地建物取引業免許
国土交通大臣免許(6)第5566号
- 一級建築士事務所免許
東京都都知事登録 第59240号
- 取引形態:貸主 ■情報公開日:2024/2/6

※無断転載禁止※

手数料負担の割合	貸主	100%	借主	
手数料配分の割合	元付		客付	100%

