

# 事務所

## イマス仙台片平丁ビル

IMAS SENDAI KATAHIRACHO bldg.

### 【物件概要】

- ◆所在地 / 宮城県仙台市青葉区片平1-5-20
- ◆構造・規模 / 鉄筋コンクリート造(一部鉄骨造)
- ◆竣工 / 1982年11月
- ◆空調 / 各階個別空調(2019年10月リニューアル)
- ◆警備 / 24時間機械警備
- ◆床仕上 / タイルカーペット(2WAY)
- ◆備考 / EV1基(11人乗)  
天井高: 2,500mm



ACCESS 交通アクセス

仙台市営地下鉄東西線「大町西公園」駅 徒歩7分

仙台市営地下鉄南北線「広瀬通」駅 徒歩13分 / 新幹線・JR各線「仙台」駅 徒歩18分

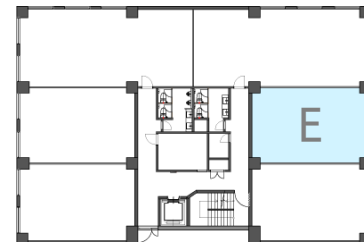
《賃貸条件》 契約期間: 2年、償却: 賃料の2ヶ月分、  
機械警備料: 月額15,000円(消費税別)、その他: 清掃費別途相談

フロア	面積	敷金	賃料 (税別単価)	共益費 (税別単価)	入居時期
2F	E 17.15坪 (56.70㎡)	¥823,200 (8ヶ月分)	¥102,900 (@6,000)	¥42,875 (@2,500)	即日
3F	C 26.58坪 (87.88㎡)	¥1,275,840 (8ヶ月分)	¥159,480 (@6,000)	¥66,450 (@2,500)	即日
5F	E 17.15坪 (56.70㎡)	¥823,200 (8ヶ月分)	¥102,900 (@6,000)	¥42,875 (@2,500)	即日
6F	C 26.58坪 (87.88㎡)	¥1,275,840 (8ヶ月分)	¥159,480 (@6,000)	¥66,450 (@2,500)	即日

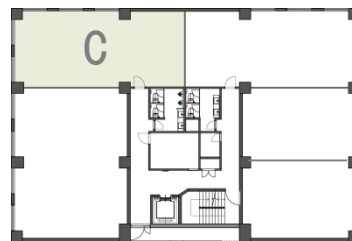
2F



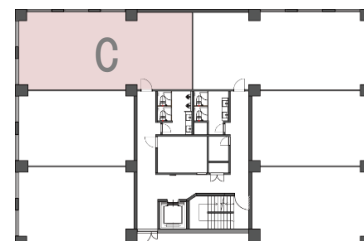
5F



3F



6F



※図面と現況が異なる場合、  
現況優先とさせていただきます。



株式会社 イマス 東京支社  
〒160-0023  
東京都新宿区西新宿3-9-2  
イマス西新宿第一ビル 4階

TEL:03-5354-8123  
FAX:03-5388-9060

- 宅地建物取引業免許  
国土交通大臣免許(5)第5566号
- 一級建築士事務所免許  
東京都知事登録 第59240号
- 取引形態: 貸主 ■ 情報公開日: 2021/2/24

※ 無断転載禁止 ※

手数料 負担の割合	貸主	100%	借主	
手数料 配分の割合	元付		客付	100%