

貸事務所

Imas Shibuya

所在地：東京都渋谷区猿楽町3-3

構造、規模：S造、地下1階・地上5階建

竣工：1998年3月

空調：個別空調

駐車場：平置き式(4台) ※別途ご確認ください

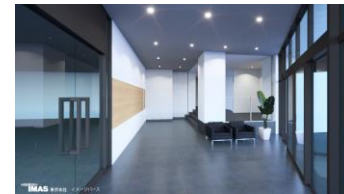
備考：天井高：2,550mm(基準階)

JR各線 渋谷駅 新南口改札から渋谷サクラステージ経由徒歩7分

東急東横線 代官山駅 北口改札から徒歩8分



▲ (イメージ)リフレッシュルーム



▲ (イメージ)エントランス

▲ イメージパース
2024年4月～リニューアル工事実施

- ◎ 2024年4月より、リニューアル工事実施!!
- ◎ 各階にフレキシブルなリフレッシュルームを設置
- ◎ 渋谷と代官山を繋ぐ八幡通り沿い角地!!

賃貸条件

契約期間：定期借家(期間相談)、償却：賃料の2か月分

機械警備料：月額15,000円(税別)、その他：清掃費別途相談

※ 賃料等条件・業種・使用用途含め詳細のご相談承ります。

フロア	面積	敷金	賃料 (税別単価)	共益費 (税別単価)	入居時期
3F-A	45.40坪 (150.07㎡)	10ヶ月	相談	@ 3,000	即日



株式会社イマス 東京支社

〒160-0023
東京都新宿区西新宿3-9-2
イマス西新宿第一ビル 4階

TEL:03-5354-8123

FAX:03-5388-9060

■宅地建物取引業免許 国土交通大臣免許(6)第5566号

■一級建築士事務所免許 東京都都知事登録 第59240号

■取引形態：貸主 ■情報公開日：2024/10/1

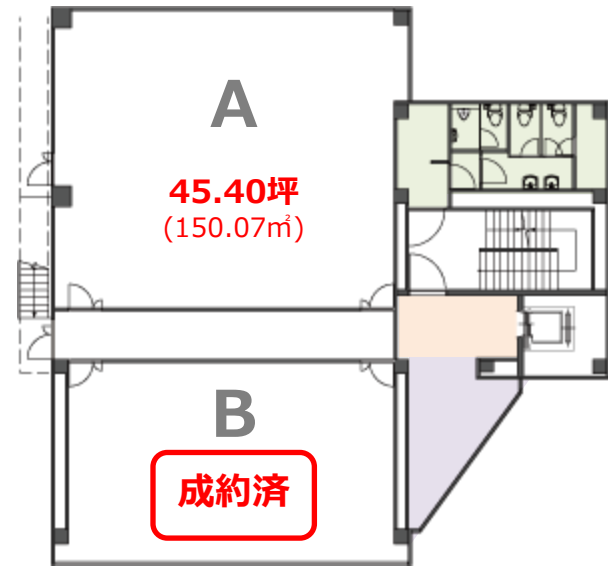
※ 無断転載禁止 ※

手数料 負担の割合	貸主	100%	借主	
手数料 配分の割合	元付		寄付	100%

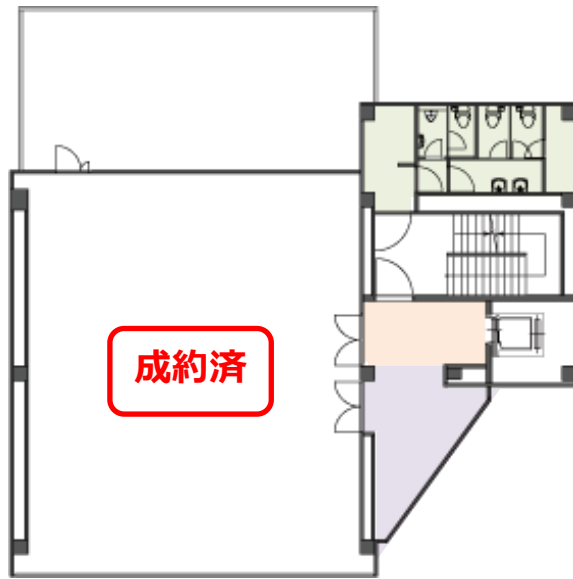
2F



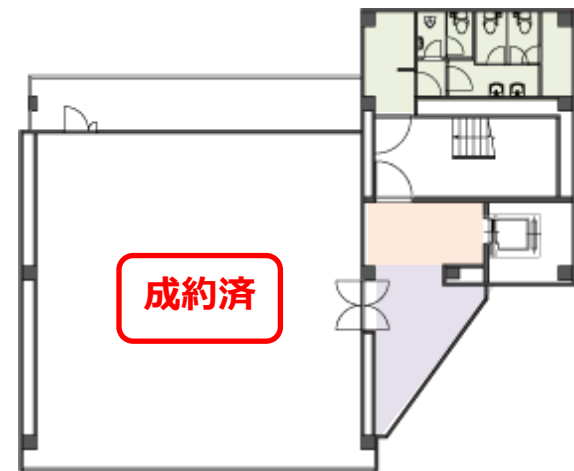
3F



4F



5F



◎2024年4月より、リニューアル工事実施!!

◎各階にフレキシブルなリフレッシュルームを設置